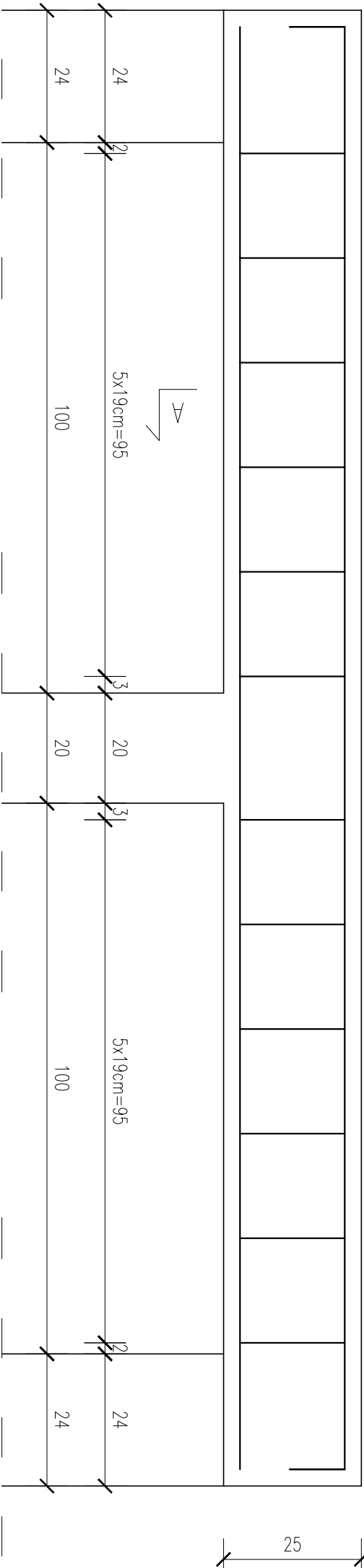
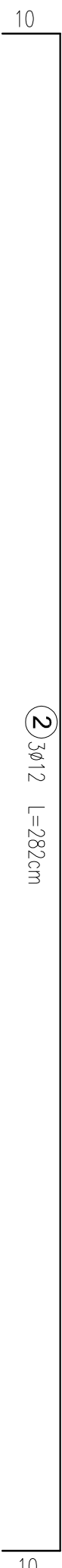
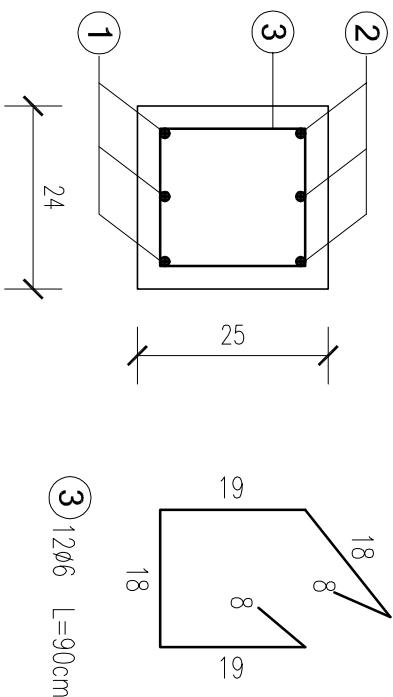


## BELKA B.14

1 szt.



A-A



262

② 3φ12 L=282cm

262


① 3φ12 L=262cm

WYKAZ ZBROJENIA BELKA B.14					
Nr pręta	Średnica [mm]	Długość [cm]	Liczba [szt.]	Długość całkowita	
				A-I	A-IIIIN
				φ6	φ12
1	12	262	3		7,86
2	12	282	3		8,46
3	6	170	21	35,70	
Długość całkowita wg średnic				35,7	16,3
Masa 1mb pręta				0,222	0,89
Masa prętów wg średnic				7,9	14,5
Masa prętów wg gatunku stali				7,9	14,5
Masa całkowita				[kg]	22,5

UWAGI:

1. PROJEKT KONSTRUKCYJNY ROZWIĄZYWAJĄC ŁĄCZENIE Z PROJEKTEM ARCHYTEKTONICZNYM ORAZ PROJEKTAMI BRANŻOWYMI.
  2. PROJEKTANT WINIEN BYĆ POMIĄDZONY O JAKICHŚ KOLWIEC NIEZGODNOŚCIACH.
  3. WSZYSTKIE WYMAGARY SPRAWDZIĆ NA BUDOWIE
  4. OTULIŃNA ZBROJEŃIŃA DLA BELEK, SŁUPÓW I STROPOW
4. 3cm

BETON	C25/30
STAL ŻEBROWANA	A-IIIIN



**PSJ PROJECT**

**PSJ PROJECT**

ul. Urszulancka 6/3,  
33-100 Tarnów  
tel. 509-694785  
e-mail: biuro@psjproject.com.pl  
www.psjproject.com.pl

---

**TEMAT INWESTYCJI:**  
 BUDOWA BUDYNKU USŁUGOWEGO DOCELOWEGO SIEDZIBY PLACÓWKI TERENOWEJ KASY ROLNICZEJ W OBYWIECZANIE, SPOŁECZNEGO W MIEJSCU WRAZ Z INSTALACJAMI OKAZ ZWNIĘTRZANNYM ODCINKAMI I INSTALACJI WODKAN, ELEKTRYCZNEJ, TELETECHNICZNEJ, DZ. NR 134/11134/4, OBRĘB 1 STARE MIASTO, JEDN. EWID. 181101\_1

**ADRES INWESTYCJI:**  
 DZ. NR 134/1/2, 134/1/4; OBRĘB 1 STARE MIASTO, JEDN. EIWD. 181101\_1

---

**INWESTOR:**  
 KASA ROLNICZEGO UBEZPIECZENIA SPOŁECZNEGO W WARSZAWIE ODDZIAŁ REGIONALNY W RZESZOWIE  
 UL. SŁOWACKIEGO 7, 35-060 RZESZÓW

**PROJEKTANT:**  
 mgr inż. Sylwia Pekała  
 nr upr. w specj. konstr. bud. PDK/0028/PWOK/17

---

**SPRAWDZAJĄCY:**  
 mgr inż. Joanna Nytko  
 nr upr. w specj. konstr. bud MAP/0152/PWBBk/17

**FAZA: PROJEKT WYKONAWCZY**

---

**BRANŻA:** konstrukcja

**DATA:** 11.2019

---

**SKALA:** 1:10

**RYS. NR:** K-16

---

**ZBRÓJENIE BELKI B.14**

**ZBRÓJENIE BELKI B.14**